

附件

退休和辞职失业提取“秒批秒办”业务操作手册

一、退休提取(自动办结)

1. 选择需要办理的业务类型，点击下一步。（在工作日时间 9:00-16:00 并且通过淄博市大数据退休接口验证的职工才可以办理“退休提取（自动办结）”业务）

退休提取(自动办结)

2. 阅读《业务办理承诺书》，选择“我已认真阅读并同意遵守上述承诺”后点击下一步。

《业务办理承诺书》

本人依据《住房公积金管理条例》和《淄博市住房公积金管理办法》等有关规定，申请办理住房公积金提取业务。

本人承诺：本次办理住房公积金提取业务所申报的信息和证明真实、合法、有效。

如提供虚假材料，冻结个人住房公积金账户，并承担相应的法律责任：自违法行为发现之日或者资金款项退回之日起5年内不得办理住房公积金提取、贷款业务，并处1万元以上3万元以下罚款；构成犯罪的，依法追究刑事责任。

我已认真阅读并同意遵守上述承诺

3. 选择“收款银行”，录入“银行卡号”和“办理人手机”，点击下一步。（收款银行和银行卡号一定要保证准确录入，否则会导致支付异常，提取金额无法及时到账）

1 2 3 4

申请人姓名		身份证号	
个人账户		汇款状态	封存
归集机构	市直管理部	归集银行	建行西城支行
公积金余额	8,754.22	可提取金额	8,754.22
提取金额	8,754.22	收款人名称	
收款银行	中国建设银行	办理人手机	
银行卡号	*请录入本人一类银行卡号(最好提供工资卡)		

取消 << 上一步 下一步 >>

4.确认信息无误，点击保存。

1 2 3 4

您选择的提取类型为：，提取本金为：，收款人账号为：，请确认！

提示：1、如果您需要修改业务类型或其他信息，请返回上一步。
 注意：1、保存成功后请进行《收件扫描》。
 2、收件扫描完成后请进行《提交》，否则无法生效。

返回 << 上一步 保存 >> 收件扫描 提交

版权所有 淄博市住房公积金管理中心

5.点击【提交】按钮进入业务提交环节。用支付宝扫描二维码进行提交。

1 2 3 4

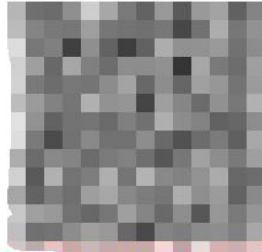
您选择的提取类型为：，提取本金为：，收款人账号为：，请确认！

提示：1、如果您需要修改业务类型或其他信息，请返回上一步。
 注意：1、保存成功后请进行《收件扫描》。
 2、收件扫描完成后请进行《提交》，否则无法生效。

返回 << 上一步 保存 >> 收件扫描 提交

版权所有 淄博市住房公积金管理中心

打开手机支付宝，使用本人实名认证的支付宝扫描网厅二维码，按支付宝提示进行扫脸认证。



请用本人实名认证的支付宝扫描二维码验证信息!

点击【同意并认证】



点击【采集本人人脸】

< 身份验证

拍摄您本人人脸，请确保正对手机，光线充足



采集本人人脸

身份验证



认证成功

恭喜你，完成了身份验证

返回

二、辞职失业提取（自动办结）

1. 选择相应的业务，点击下一步。（在工作日时间 9:00-16:00 并且通过公积金服务大厅或者网厅办理封存满 6 个月的职工可以办理）

2. 阅读《业务办理承诺书》，选择“我已认真阅读并同意遵守上述承诺”后点击下一步。

3. 输入相关信息，点击下一步。（收款银行和银行卡号一定要保证准确录入，否则会导致支付异常，提取金额无法及时到帐）

4. 确认提取信息，确认无误后点击【保存】按钮。

选取业务类型 业务办理承诺书 提取审批信息 完成

1 2 3 4

您选择的提取类型为：[]，提取本金为 []，收款人账号为：[]，请确认！

提示：1、如果您需要修改业务类型或其他信息，请返回上一步。

注意：1、保存成功后请进行《收件扫描》。
2、收件扫描完成后请进行《提交》，否则无法生效。

返回 << 上一步 保存 >> 收件扫描 提交

版权所有 淄博市住房公积金管理中心

5. 点击【收件扫描】，上传相关收件。

收件上传

本人身份证(必须) 照片采集(必须) 终止或解除劳动关系证明(可选) 配偶身份证(可选) 结婚证(可选) 户口簿(可选) 经办人身份证(可选) 其他(可选)

失业证(可选)

点击选择图片

已上传文件列表

6. 点击【提交】按钮进入业务提交环节。

选取业务类型 业务办理承诺书 提取审批信息 完成

1 2 3 4

您选择的提取类型为：[]，提取本金为 []，收款人账号为：[]，请确认！

提示：1、如果您需要修改业务类型或其他信息，请返回上一步。

注意：1、保存成功后请进行《收件扫描》。
2、收件扫描完成后请进行《提交》，否则无法生效。

返回 << 上一步 保存 >> 收件扫描 提交

版权所有 淄博市住房公积金管理中心

打开手机支付宝，使用本人实名认证的支付宝扫描网厅二维码，按支付宝提示进行扫脸认证。

人脸识别认证

✕



请用本人实名认证的支付宝扫描二维码验证信息!

点击【同意并认证】



点击【采集本人人脸】

< 身份验证

拍摄您本人人脸，请确保正对手机，光线充足



采集本人人脸

认证成功后支付宝提示认证成功，网厅业务自动提交。

身份验证



认证成功

恭喜你，完成了身份验证

返回